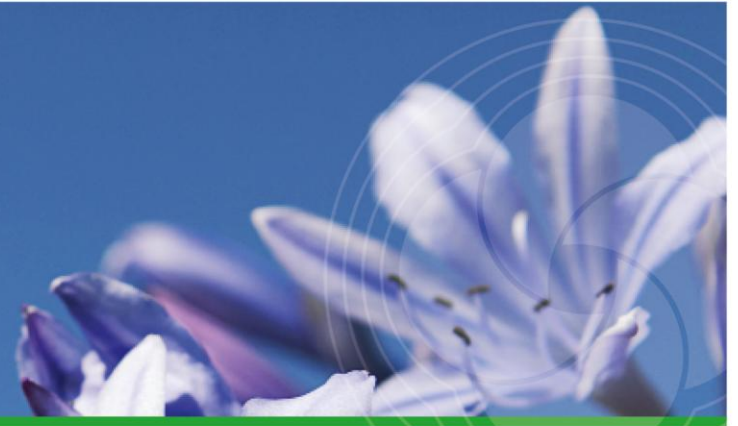




NAVISANA
Ihr Heilzentrum



Ausbildung

„Ganzheitliche Aufstellungen für Kinder“

Die Ausbildung „Ganzheitliche Aufstellungen für Kinder“ dient dazu, Kinder aus familiären Verstrickungen zu führen, um in einem weiteren Schritt deren Persönlichkeitsentfaltung zu stärken.

Häufige Übertragungen von Kindern sind:

- Verantwortung, sie versuchen Eltern das zu geben, was sie benötigen
- Aufdecken von leidvollem großelterlichem Verhalten, das dem Familiensystem Leid zugefügt hat
- Ausgleichen von Gefühlen, das ein Elternteil in der Partnerschaft vermisst
- Ungelöste Lebensaufgaben des gleichgeschlechtlichen Elternteils
- Aufdecken von Familiengeheimnissen

Die Symptome, die auf Verstrickungen hinweisen, können u.a. sein:

- Schlafstörungen
- Schreien
- Aufsässiges Verhalten
- Verweigerungsverhalten jeglicher Art
- Einnässen, Einkoten
- Schulprobleme

Grundlagen der Ausbildung:

- Schulung und Aufdeckung kindlicher Entwicklungsstörungen
- Eltern-/Geschwisterkonstellationen und deren Auswirkungen
- Aufdecken Innerfamiliärer Grundmuster
- Erkennen von Fremdgefühlen und die heilende Wirkung, sie an den richtigen Platz zu geben
- Entfaltung stärken
- Unterbrechung der Seelenordnung und die Rückverbindung zu ihr
- Aufdecken von Dynamiken innerhalb von Gruppen



NAVISANA
Ihr Heilzentrum



Zielgruppe: Heilpraktiker, Pädagogen, Menschen in medizinischen, sozialen und beratenden Tätigkeitsfeldern

Nach erfolgreichem Abschluss – Erhalt des NAVISANA Zertifikates: Praktiker für „Ganzheitliche Aufstellungen/NAVISANA“

Struktur und Termine

- a) 3 Ausbildungsblöcke
- b) 1 Lehrprobenblock
- c) Hospitation mit bewertetem Bericht

Zu a)

- | | |
|-----------|--|
| 1. Block: | 2. 7. 2016, 10.30 – 18 Uhr
3. 7. 2016, 9 – 15 Uhr |
| 2. Block: | 3. 9. 2016, 10.30 – 18 Uhr
4. 9. 2016, 9 – 15 Uhr |
| 3. Block: | 8. 10. 2016 10.30 – 18 Uhr
9.10. 2016 9 – 15 Uhr |

Zu b)

- | | |
|------------|--|
| Lehrproben | 12.11. 2016 10.30 – 18 Uhr
13.11. 2016 9 – 15 Uhr |
|------------|--|

Zu c)

Obligatorische Ergänzung dieser Ausbildung ist die Erstellung eines bewerteten Aufstellungsberichtes/Evaluierung und Ergebnisbesprechung.

Voraussetzung für diesen Ausbildungsgang sind Kenntnisse und Fertigkeiten aus dem Familienstellen.

1. Entweder durch den Ausbildungsgang im NAVISANA oder adäquate Ausbildung in einem anderen Institut
2. Durch einen 15stündigen Propädeutik/-Vorbereitungskurs mit Sabine Schönbrunn-Otto im Vorfeld dieses Ausbildungsganges, Samstag, 25. Juni, 10.30 – 18 Uhr und Sonntag, 26. Juni 2016, 9 – 15 Uhr, 200 € / Person

MIT: Sabine Schönbrunn-Otto

WANN: Termine s.o.

WO: NAVISANA – Ihr Heilzentrum

PREIS: 800 €/ 3 Blöcke a) und 1 Block b) jeweils 175 € und c) 100 €